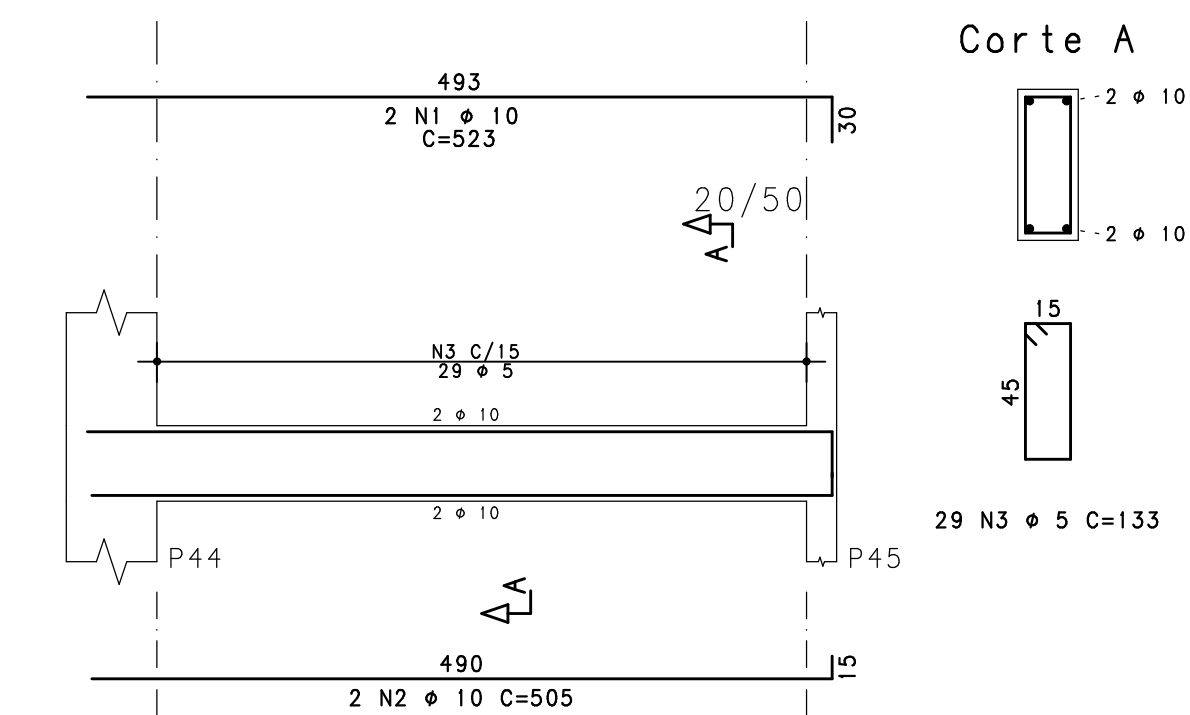
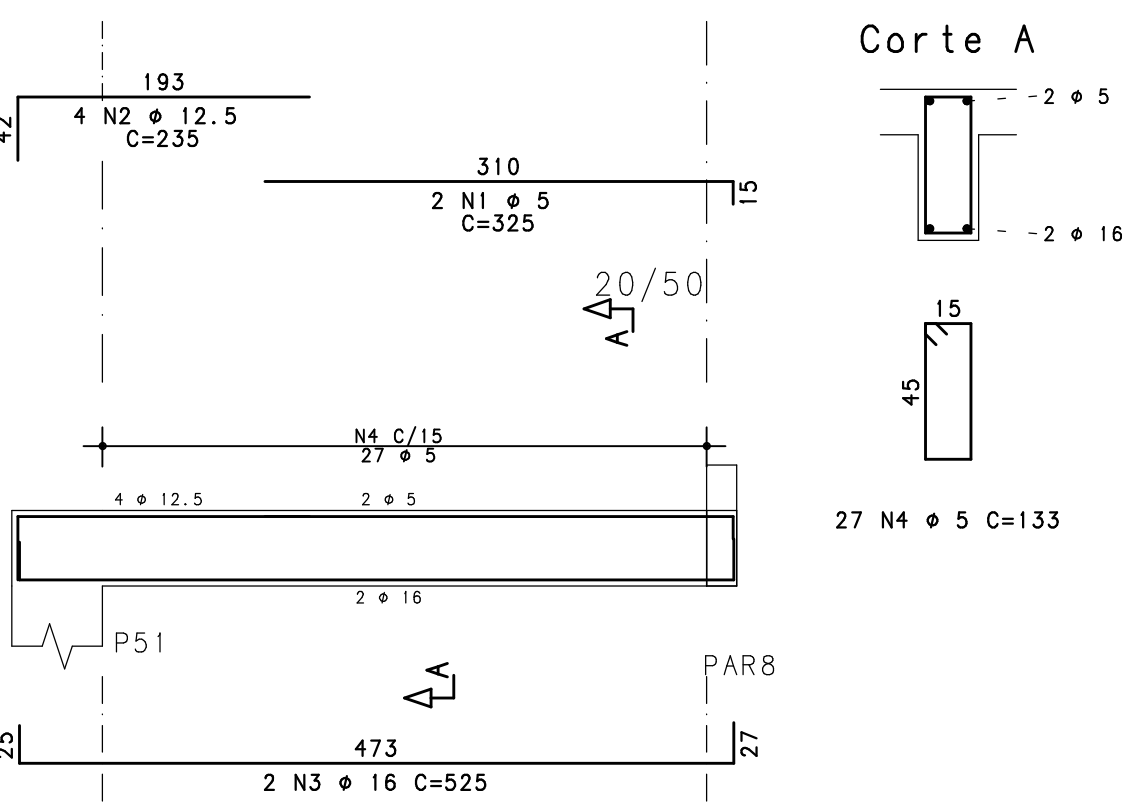


LEGENDA DAS FOLHAS - PARALELA A (cm - mm)									
01	01	WHITE	0.80	0.10					
RED	YELLOW	GREEN	0.13	0.30	0.40	0.50	0.60	0.70	0.80

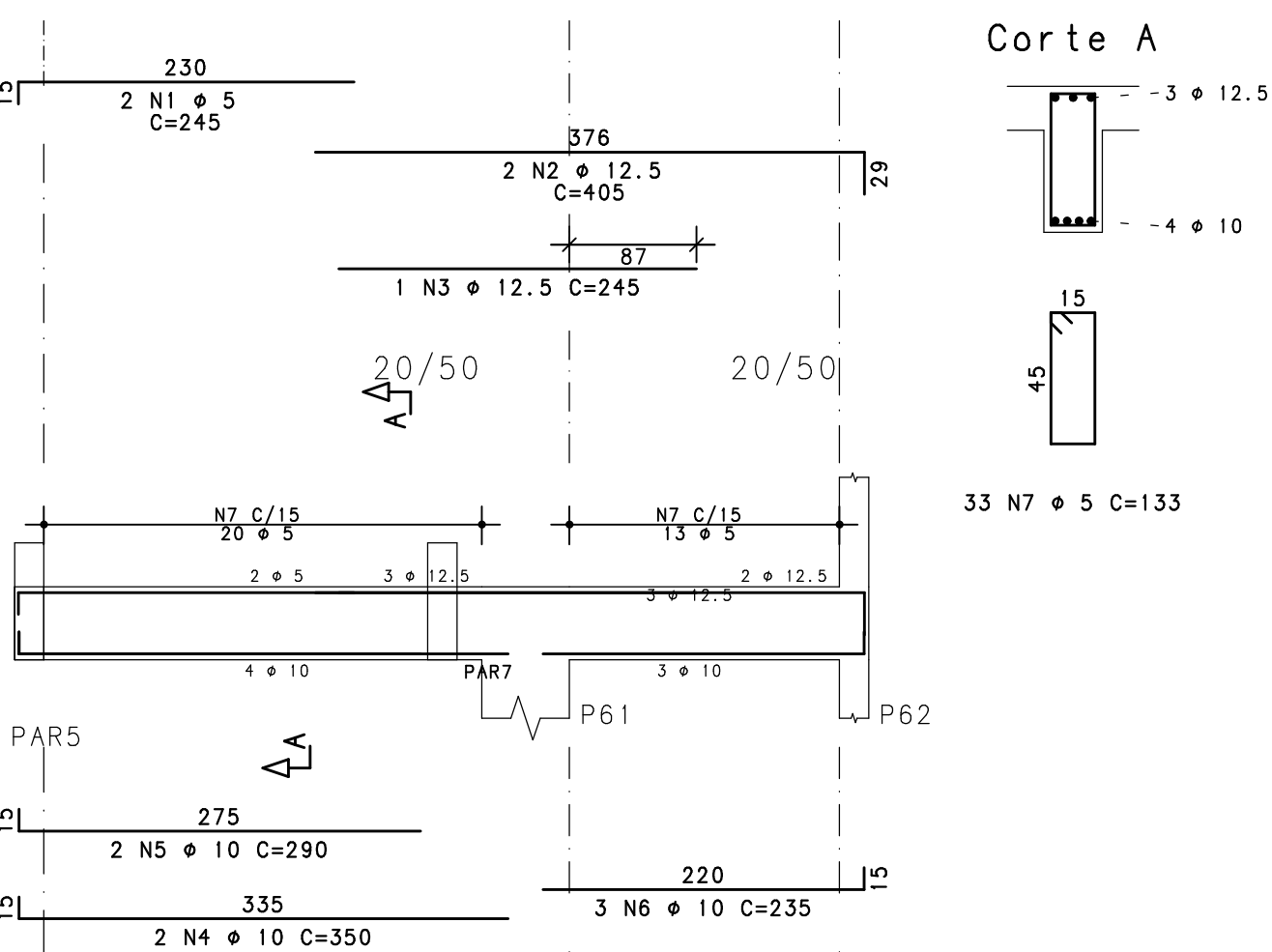
V921



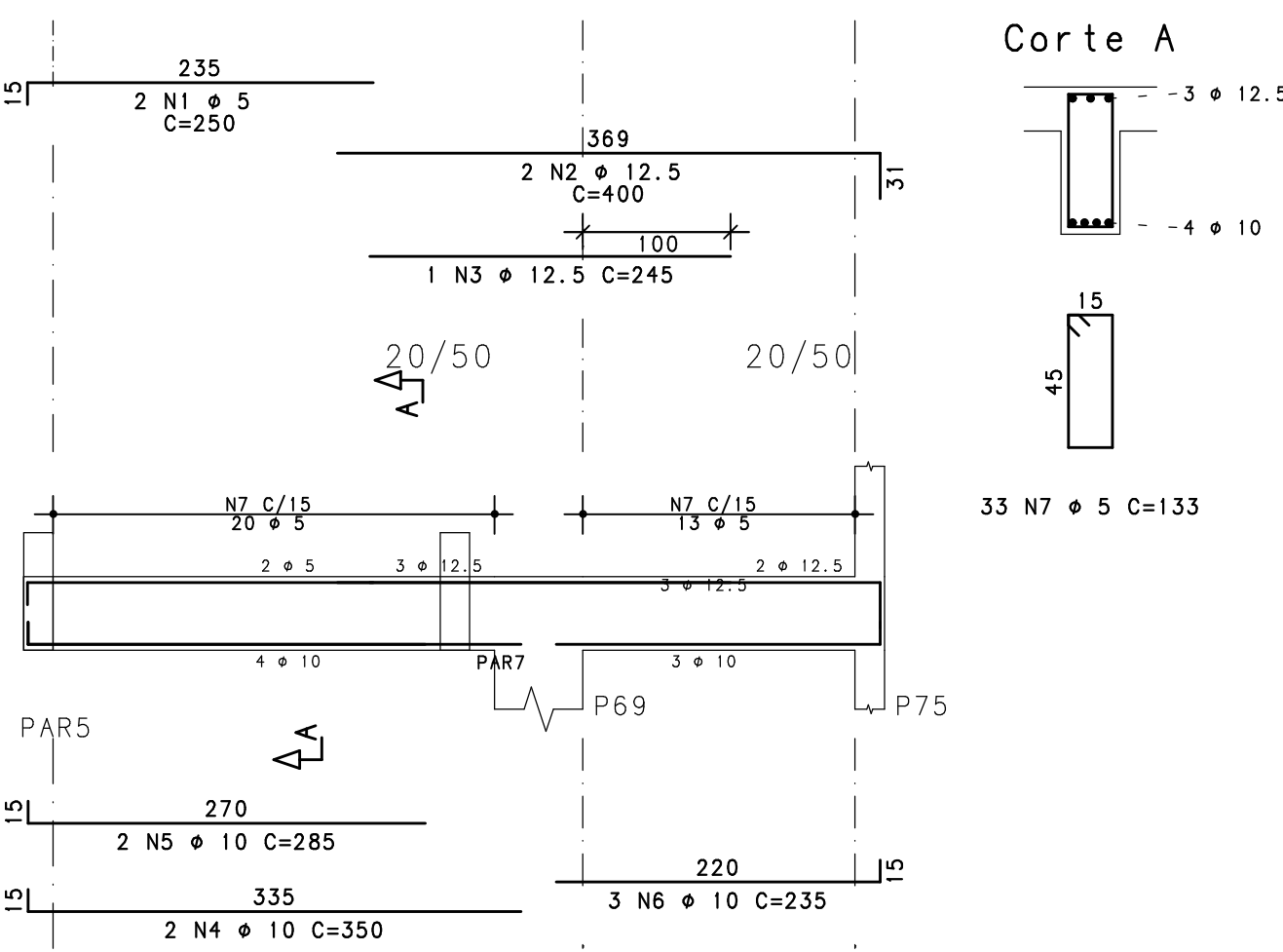
V922



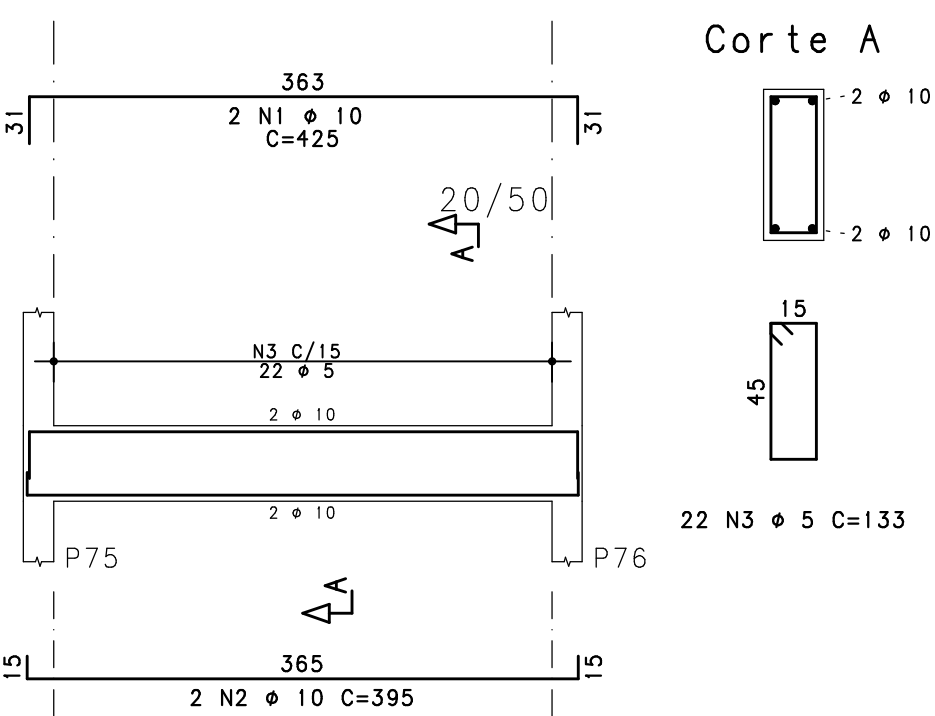
V923



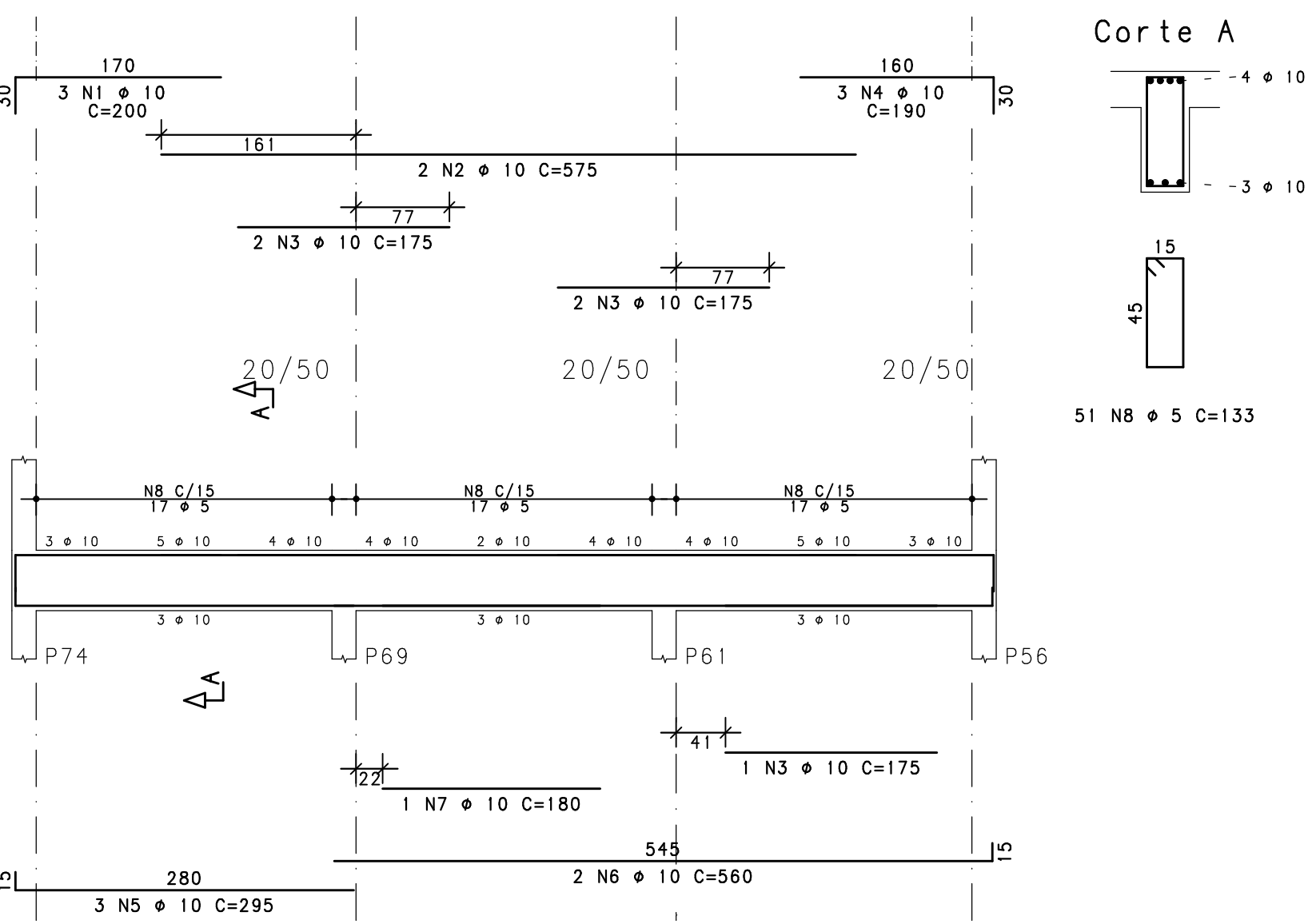
V924



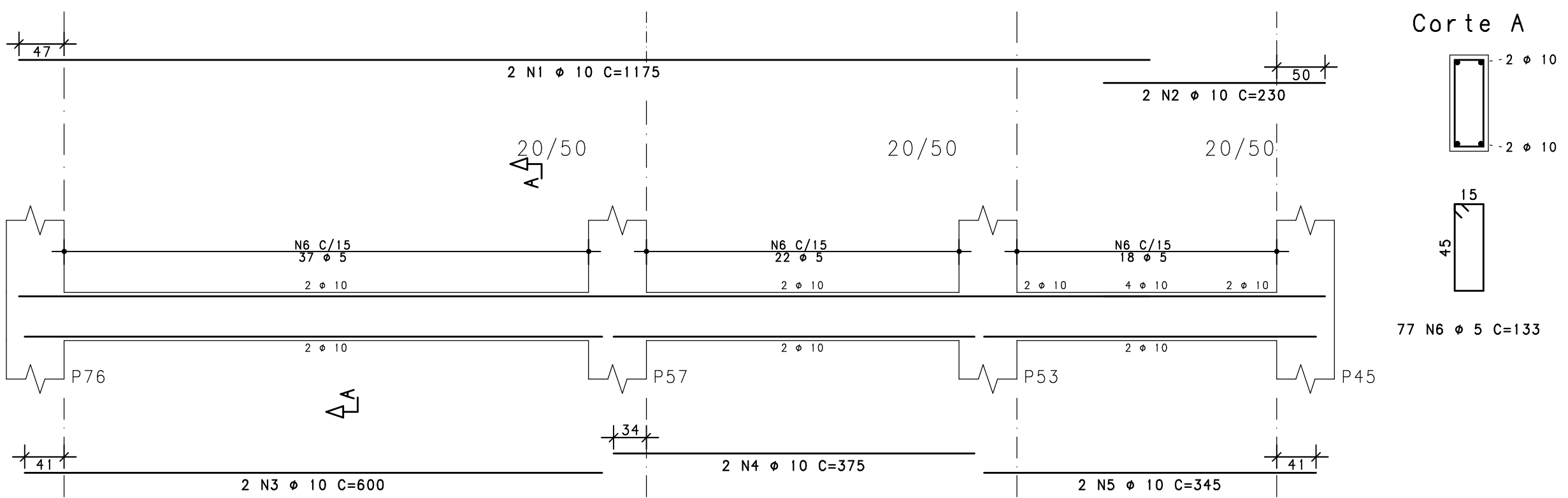
V925



V927



V928



NOTAS

- DIMENSÕES EM CENTÍMETROS, ELEVACOES EM METROS
- CONCRETO ESTRUTURAL:  
Fck>= 20 MPa (ESTACAS TIPO RAIZ) - ARGAMASSA;  
CONSUMO DE CIMENTO>=600,0kg/m3; RELAÇÃO A/C ENTRE 0,5 E 0,6;  
AGREGADO - AREIA.  
Fck>= 30 MPa (DEMAIS ELEMENTOS ESTRUTURAIS); CONSUMO DE CIMENTO  
CONSUMO DE CIMENTO >=320,0kg/m3.
- FATOR ÁGUA/CIMENTO MÁXIMO: 0,60
- CLASSE DE AGRESSIVIDADE II - URBANA
- MÓDULO DE ELASTICIDADE INICIAL A 28 DIAS IGUAL A 30670 MPa
- REALIZAR OS PROCEDIMENTOS DE CURA, RETIRADA DE FORMAS E DO  
ESCORAMENTO CONFORME NBR 14931:2004 E MEMORIAL DESCRITIVO.  
PROCEDER COM A CURA ÚMIDA POR NO MÍNIMO 07 (SETE) DIAS OU  
UTILIZAR A CURA QUÍMICA DOS ELEMENTOS DE CONCRETO.
- A EXECUÇÃO DA ESTRUTURA DEVERÁ CONTAR COM O ACOMPANHAMENTO DE UM  
TECNOLOGISTA DE CONCRETO
- O ENGENHEIRO RESPONSÁVEL PELA OBRA DEVERÁ OBEDECER AS  
RECOMENDAÇÕES DAS NORMAS TÉCNICAS APLICÁVEIS, DEDICANDO ESPECIAL  
ATENÇÃO AS SEGUINTES ATIVIDADES:  
8.1. CONCRETO: PREPARO, CONTROLE, RECEBIMENTO, TRANSPORTE,  
LANÇAMENTO, ADENSAMENTO E CURA  
8.2. FORMA: CONFERÊNCIA DAS MEDIDAS E POSIÇÕES, LIMPEZA,  
ESTANQUEIDADE, SATURAÇÃO DAS FORMAS ABSORVENTES (RETIRAR  
EXCESSO DE ÁGUA), CUIDADO COM O USO DOS DESMOLDANTES  
E RETIRADA DAS FORMAS
- 8.3. ARMAÇÃO: LIMPEZA, MONTAGEM, COBRIMENTO (USO DE ESPAÇADORES  
PLÁSTICOS ADEQUADOS), E GARANTIA DA POSIÇÃO DAS ARMADURAS  
ANTES E DURANTE A CONCRETAGEM
- COBRIMENTO MÍNIMO DA ARMADURA:  
LAJES=2,0cm; VIGAS E PILARES=2,5cm; BLOCOS=5,0CM; ESTACAS=4,0cm.  
OBRA COM RÍGIDO CONTROLE DE QUALIDADE.
- RECOMENDA-SE QUE OS MATERIAIS (AÇO E CONCRETO) UTILIZADOS  
NESTE PROJETO SEJAM SUBMETIDOS A ENSAIOS TECNOLÓGICOS
- PREVER DRENAGEM E/OU IMPERMEABILIZAÇÃO PARA AS CORTINAS  
(CONTENCÕES).
- CONFERIR MEDIDAS NO LOCAL.

ACO	POS	BIT (mm)	QUANT	COMPRIMENTO	
				UNIT (cm)	TOTAL (cm)
V921	50A	1	10	2	523
	50A	2	10	2	505
	60A	3	29	133	1010
V922	60A	1	5	2	325
	50A	2	12.5	4	235
	50A	3	16	2	525
	60A	4	5	27	133
V923	60A	1	5	2	245
	50A	2	12.5	1	405
	50A	3	12.5	1	245
	50A	4	10	2	350
	50A	5	10	2	290
	50A	6	10	3	235
	60A	7	5	33	133
V924	60A	1	5	2	250
	50A	2	12.5	2	400
	50A	3	12.5	1	245
	50A	4	10	2	350
	50A	5	10	2	285
	50A	6	10	3	235
	60A	7	5	33	133
V925	50A	1	10	2	425
	50A	2	10	2	395
	60A	3	5	22	133
V927	50A	1	10	3	200
	50A	2	10	2	575
	50A	3	10	5	175
	50A	4	10	3	190
	50A	5	10	3	295
	50A	6	10	2	560
	50A	7	10	1	180
	60A	8	5	51	133
V928	50A	1	10	2	1175
	50A	2	10	2	230
	50A	3	10	2	600
	50A	4	10	2	375
	50A	5	10	2	345
	60A	6	5	77	133

RESUMO AÇO CA 50-60			
ACO	BIT (mm)	COMPR (m)	PESO (kg)
60A	5	378	58
50A	10	185	114
50A	12.5	30	29
50A	16	11	17
Peso Total		60A =	58 kg
Peso Total		50A =	160 kg

EXE	00	PROJETO EXECUTIVO - LICITAÇÃO OBRA	EFICÁCIA	31/07/20
REVCOMP	02	REVISÃO PROJETO EXECUTIVO - REF EXE 2	EFICÁCIA	24/07/20
REVCOMP	01	REVISÃO PROJETO EXECUTIVO - REF EXE	EFICÁCIA	03/07/20
REVCOMP	00	EMISSION INICIAL EXECUTIVO	EFICÁCIA	25/04/20
ANT	01	REVISÃO ANTEPROJETO	EFICÁCIA	20/02/20
ANT	00	EMISSION INICIAL ANTEPROJETO	EFICÁCIA	21/11/19
TIPO	REV	DESCRIÇÃO	DESENHO	DATA

REVISÕES			
MINISTÉRIO PÚBLICO DO ESTADO DE MINAS GERAIS SEDE DAS PROMOTORIAS DE JUSTIÇA DE JUIZ DE FORA			
ENDEREÇO:		ÁREA TERRENO:	
RUA JOSÉ CALIL AHOAGI, LOTE F, BAIXADA DO PARAIBUNA		2.996,30m2	
PROPRIETÁRIO:		ÁREA CONSTRUÍDA:	
		7.266,36m2	
PROCURADORIA GERAL DE JUSTIÇA DO ESTADO DE MINAS GERAIS		CNPJ:	
		20.971.057/0001-4	
PROJETO DE ESTRUTURA DE CONCRETO ARMADO			
EMPRESA:		CNPJ:	
ENGENHEIRO FABRÍCIO SILVA LIMA CREA: 80.082/D-MG EFICÁCIA PROJETOS E CONSULTORIA LTDA		06.301.115/0001-00	
RESPONSÁVEL TÉCNICO:		CREA:	
NELSON URIAS PINTO GARIGLIO DA SILVA		82.624/D-MG	
CONTEÚDO:		DATA:	FOLHA:
ARMAÇÃO DE VIGAS - RESERVATÓRIO SUPERIOR - 01/03		31/07/20	108/126
		ESCALA:	
		INDICADA	